

La liste citoyenne  
pour les municipales 2020 à Bayonne

DEMAIN  
BAYONNE  
BIHAR BAIONA



# VOTRE PROJET DE VILLE

ZURE HIRIAREN PROIEKTUA • LO VÒSTE PROJÈTE DE VILA

POUR BAYONNE • BAIONARENTZAT • TÀ BAIONA



[biharbaiona.fr](https://biharbaiona.fr)



# SOMMAIRE

---

Présentation des têtes de liste	3
Présentation des valeurs et démarche Demain Bayonne • Bihar Baiona	4
Présentation des enjeux par institution (Commune, Agglomération, Syndicat des Mobilités... etc.)	5
Diagnostic de la commune et de l'agglomération	6-7
Le défi démocratique : la gouvernance partagée	8
Le défi de l'environnement : conduire la transition	9
Le défi des solidarités : bien vivre ensemble	10
Le défi culturel et linguistique : promouvoir la diversité	11
Le défi économique : une ambition environnementale et sociale	12
Le défi de l'urbanisme : une croissance durable	13
Le défi de la mobilité : partager l'espace	14
Le défi de la santé : une ambition de vie et de ville	15
Le défi de l'éducation : accompagner la réussite	16
Le défi de la culture : place à la création et aux quartiers	17
Le défi du sport : partout et pour tou.te.s	18
Le défi de l'agglomération : à vivre	19
Présentation des listes	20

# LES TÊTES DE LISTE PRÉSENTATION



 **Mathieu BERGE**  
Tête de liste pour la mairie

**43 ans, marié, 2 enfants, consultant-enseignant, conseiller municipal et régional, Président du port de Bayonne, ancien Secrétaire général de la Communauté de travail des Pyrénées, ancien Président de l'Office Public de la Langue Basque.**

*Issu de familles ouvrières et artisanes des quartiers Saint-Esprit et Allées Marines de Bayonne, j'ai grandi au cœur de la rive droite, rue capitaine Pellot, à proximité du garage d'électricité-auto familial.*

*Après un parcours universitaire en droit, science politique, coopération transfrontalière et affaires européennes à Bordeaux et Bayonne, ma vie professionnelle m'a conduit à Londres et Madrid pour enseigner, avant un retour en Pays Basque pour occuper un poste dans le crédit-management au sein d'un grand groupe international de l'industrie du surf. J'ai ensuite rejoint une ONG européenne de défense de l'environnement comme manager et membre de son comité exécutif.*

*Je partage mon quotidien entre un enseignement à temps partiel dans un lycée de Basse Navarre ainsi qu'à l'Université et l'exercice de mon mandat d'élu régional et de ses responsabilités exécutives en matière de gestion des ports, des aéroports et de coopération transfrontalière.*

*Baigné de culture familiale bayonnaise, basque et gasconne, j'ai grandi dans une famille ouverte, militante politique et associative : le goût de Bayonne, des autres et de l'action associative et publique m'ont été transmis.*

*Bénévole associatif, je suis encore aujourd'hui éducateur dans une école de rugby de la cité, où jouent mes enfants.*



 **Sophie HERRERA LANDA**  
Tête de liste pour l'agglomération

**60 ans, 2 enfants, Professeure agrégée, conseillère municipale, membre du Conseil d'administration du Centre Communal d'Action Sociale et des commissions municipales Culture, Sport, Langue Basque.**

*D'origine espagnole par mon père bayonnais (réfugié de la guerre d'Espagne) et basco-landaise par ma mère biarrote je suis née et ai débuté ma scolarité à Bayonne. À la suite de mes études à Bordeaux, j'ai été affectée en région parisienne (Seine Saint Denis) où j'ai exercé pendant huit années qui m'ont permis de découvrir un autre environnement culturel et socio-économique, de m'enrichir de ces différences. Mutée à l'Université, j'ai poursuivi ma formation dans le domaine des Sciences politiques (Administration et gouvernement local) et créé une antenne universitaire (Master professionnel et Incubateur d'entreprises Izarbel/Bayonne) à dimension eurorégionale. Je porte actuellement un projet transfrontalier centré sur les défis sociétaux associant, entreprises, associations institutions dans le domaine de la transition écologique et de l'Océan.*

*Ma pratique sportive intensive de l'athlétisme et des sports collectifs au sein d'associations m'a conduite à apprécier leur rôle et à m'investir à mon tour dès l'âge de 17 ans. D'abord dans le secteur sportif, puis dans les domaines de l'éducation (élue au bureau de la fédération Seaska pendant 5 ans) de la culture, du social, et de la citoyenneté.*



**Citoyen.ne.s engagé.e.s, nous croyons en la force du dialogue, de l'action collective et du travail.**

**Nous avons été choisis comme «têtes de liste en binôme» pour la ville de Bayonne et l'agglomération par les membres de Demain Bayonne • Bihar Baiona dans le cadre d'une élection sans candidat.e.**

**Nous souhaitons exercer cette responsabilité conformément à notre méthode d'implication et de participation citoyenne permanente et de nos valeurs partagées de solidarités, de transition écologique, de créativité et de diversité culturelle et linguistique.**

**Bayonne la cosmopolite a besoin de vous et de votre implication, nous comptons bien plus que sur votre vote pour construire le Bayonne de demain.**

# LES VALEURS QUI NOUS LIENT

## ELKARRI LOTURIK DITUGUN BALOREAK



### SOLIDARITÉS ELKARTASUNAK

Partage équitable des ressources • Priorité à une économie reposant sur l'activité et non sur la rente • Redistribution vers des besoins identifiés collectivement.



### TRANSITION ÉCOLOGIQUE TRANTSIZIO EKOLOGIKOA

Production des biens et services en adéquation avec les besoins réels • Mode de production préservant la biodiversité et les ressources de la planète.



### CRÉATIVITÉ SORMENA

Cultiver la capacité collective à solutionner les problèmes • Encourager les formes de gouvernance partagée • Encourager les initiatives citoyennes • Expérimenter les solutions nouvelles.



### DIVERSITÉ CULTURELLE ET LINGUISTIQUE KULTUR ETA HIZKUNTZAREN AINIZTASUNA

Attachement à notre territoire, à son histoire, à sa culture • Attachement à la reconnaissance institutionnelle du territoire Pays Basque • Reconnaissance officielle des langues territoriales • Construction d'un avenir collectif harmonieux.

# CO-CONSTRUCTION CITOYENNE

## CO-CONSTRUCCION CIUTADANA

Le Projet de Ville que vous tenez entre les mains est le fruit de **plusieurs mois d'échanges avec les citoyen.ne.s bayonnais.es**. Cette volonté de vous associer à chaque étape de la démarche (Gouvernance partagée) nous a permis de **réaliser un diagnostic de la ville** puis de prendre en compte vos idées, propositions, et attentes afin de **co-construire un projet adapté à votre vision de Bayonne demain**.

### QUELQUES CHIFFRES

- 10** NOMBRE DE MOIS CONSACRÉS À LA CO-CONSTRUCTION DE CE PROJET (MARS 2019 – JANVIER 2020)
- 300** PERSONNES MOBILISÉES SUR DES ATELIERS PARTICIPATIFS DANS LE CADRE DE 2 ÉVÈNEMENTS (MAI ET NOVEMBRE 2019)
- 5** STANDS SUR LES DIFFÉRENTS MARCHÉS POUR DES ÉCHANGES INDIVIDUELS
- 500** QUESTIONNAIRES REMPLIS, ANALYSÉS ET EXPLOITÉS
- 4** RANDONNÉES CITOYENNES POUR MIEUX CONNAÎTRE LES QUARTIERS ET ÉCOUTER LEURS HABITANT.E.S
- 100** PERSONNES ET 50 ASSOCIATIONS RENCONTRÉES PAR LE GROUPE PROJET



# LES ENJEUX PAR INSTITUTION

## JOKOAN DENA, ERAKUNDEEN ARABERA



Bayonnais.e.s vous êtes invité.e.s les prochains

À NOTER !

**15 ET 22 MARS 2020**

à élire vos conseiller.e.s municipaux.ales, qui eux éliront votre futur.e maire.



Ces élections municipales sont aussi des élections communautaires et votre vote viendra également déterminer les représentant.e.s de votre commune au conseil communautaire du Pays Basque et dans les organismes stratégiques qui en dépendent.



45 conseiller.e.s municipaux.ales siègeront au conseil municipal dont 22 représenteront les bayonnais.e.s au sein de l'instance communautaire.



De nombreuses politiques et compétences sont exercées sur le territoire communal par les différents échelons de collectivités territoriales (commune, intercommunalité, département et région) et par des organismes publics stratégiques tels que le syndicat des mobilités, ou le syndicat de la gestion des déchets Bil Ta Garbi.



**TRANSPARENCE** Pour y voir plus clair

Afin de rendre transparente l'action publique de nos institutions et de nos élu.e.s nous identifierons dans ce document par le biais de logos les mesures qui relèvent de la compétence communale et / ou intercommunale et / ou du syndicat des mobilités, dont les représentant.e.s seront élu.e.s à l'occasion de ces élections :

**B** Ville de Bayonne

**CA PB** Communauté d'agglomération Pays Basque

**SM PBA** Syndicat des Mobilités Pays Basque - Adour



Notre liste citoyenne ayant signé le **pacte Bizi pour une métamorphose écologique du Pays Basque**, un logo viendra également identifier la compatibilité de nos propositions avec ce pacte :



Le Syndicat des mobilités Pays Basque-Adour est Autorité Organisatrice des Mobilités pour tout le Pays Basque, ainsi que pour la commune de Tarnos. Il organise et assure l'exploitation des services de transport réguliers urbains et non urbains (réseau txik-txak, trambus, navette fluviale, desserte ferroviaire interurbaine), ainsi que les transports scolaires, 36 élus du territoire y siègent et délibèrent lors des comités syndicaux.

L'une de ses principales ressources provient du Versement Transport, taxe prélevée sur la masse salariale des entreprises de plus de 11 salariés.

## BAYONNE, VILLE DYNAMIQUE, EN MOUVEMENT, MAIS...

Bayonne, ville de taille moyenne et de confluence, riche de son patrimoine, accueillante, a vu son attractivité se renforcer ces dernières années. Ce dynamisme démographique s'accompagne d'un dynamisme économique, culturel et social, perfectible au regard des enjeux de diversité, de métamorphose écologique et d'accessibilité pour tou.te.s.

### UNE VILLE DYNAMIQUE, MAIS...

#### Une dynamique démographique aux conséquences non maîtrisées, mal anticipées

Avec 10 000 habitant.e.s supplémentaires depuis 2000 (soit + 20%), la ville doit répondre à cette demande sociale en faisant face aux enjeux environnementaux (assainissement, mobilité douce, perméabilité des sols). Bayonne doit assumer son rôle et prendre sa part dans l'explosion démographique qui touche notre territoire en évitant de créer des quartiers périphériques isolés ou peu connectés, sans service. La «gentrification» et la vocation purement touristique des commerces de l'hyper-centre ne constituent pas un projet urbain durable partagé par la population.

#### Un réel dynamisme économique à renforcer

Le port marchand est un véritable atout économique ! 3<sup>ème</sup> port régional, avec 3500 emplois directs et indirects, il adapte progressivement son outil industriel à l'environnement. • Le foncier à caractère économique est insuffisant pour permettre l'émergence et l'installation de nouvelles entreprises intermédiaires, en lien avec nos pôles technopolitains et pépinières. • Le commerce intra-quartier reste peu développé alors que celui de l'hyper-centre se spécialise trop sur une approche touristique et muséale du centre-ville. • Les infrastructures d'accueil touristiques sont trop limitées : 2327 lits (dont 2010 en hôtel) et pas assez diversifiées. • Depuis le début des années 2000, Bayonne a perdu 40% de sa surface agricole utile (SAU) et les 2/3 de ses exploitations agricoles. • Malgré un tissu associatif foisonnant et dynamique, la municipalité n'est pas suffisamment active dans le secteur de l'Économie Sociale et Solidaire. • Les 3000 étudiant.e.s du campus de Bayonne, sont «toléré.e.s» par la ville, sans réel effort d'inclusion : il.elle.s sont seulement perçu.e.s comme des «consommateur.trice.s potentiel.le.s» supplémentaires (logements, parking, culture, loisirs...).

#### Une dynamique sportive, inégalitaire en matière d'accès et de soutien

Bayonne a une longue tradition sportive, des clubs et associations sportives nombreux, qui proposent une large palette d'activités. Le patrimoine sportif, certes conséquent, mais aujourd'hui insuffisant reste majoritairement ancien et souvent dégradé. La politique sportive de la ville (notamment de financement et subventionnement) doit être repensée, en tenant compte de l'ensemble des enjeux du sport (éducation, formation, compétition, haut niveau, sport pour tou.te.s).

### UNE VILLE EN MOUVEMENT MAIS...

#### Bayonne, capitale Basque à l'hymne Gascon, cité de cultures et de rencontres, aujourd'hui exemplaire dans l'accueil des migrant.e.s, sait s'ouvrir aux cultures et aux langues.

Une diversité culturelle riche qui peine à s'exprimer avec force sur le plan de l'offre, la mixité des publics et l'accessibilité. «Ville d'art et d'histoire», Bayonne bénéficie d'atouts incontestables : son patrimoine, ses musées, ses opérateurs et artistes du spectacle vivant, ses acteurs culturels et ses lieux de diffusion. La politique culturelle à l'œuvre aujourd'hui est encore marquée par la confusion, l'absence de réelle ambition et le manque de clarté dans le partage des compétences avec la CAPB.

#### Bayonne et la diversité linguistique : une richesse sous exploitée

50% de la population mondiale est polyglotte, comme historiquement l'ont toujours été les bayonnais.e.s. L'Histoire de Bayonne s'écrit en français, basque, gascon, portugais, espagnol, arabe... Bayonne ne valorise pas assez les langues parlées sur son territoire, dont le basque et le gascon. La politique municipale concernant l'Euskara et les taux de scolarisation en langue basque sont plus faibles que dans les villes voisines.

# UNE VILLE EN CONTRADICTIONS ÉCOLOGIQUE ET SOCIALE, ENDETTÉE, OÙ ŒUVRE UNE DÉMOCRATIE SYMBOLIQUE

La ville de Bayonne semble s'engager ces dernières années dans une démarche de transition écologique de par ses choix politiques (accueil du village Alternatiba, écoquartier du Séqué, politique mobilité de transports publics, rénovation énergétique de logements HLM...) et dans une démarche sociale (accueil des néo-arrivant.e.s, migrant.e.s, personnes discriminées...). Ce dynamisme écologique et social s'avère largement insuffisant au regard des besoins et enjeux à court et moyen terme.

## UNE VILLE EN CONTRADICTIONS ÉCOLOGIQUE ET SOCIALE

### Une ville qui s'engage dans la transition écologique, mais...

Depuis la publication du rapport du GIEC, les enjeux sur le climat sont clairs. Or à Bayonne, la végétalisation de la ville est insuffisante, la bétonisation des espaces publics est excessive, les points d'eau potable manquent. Le Plan de Déplacement Urbain (PDU) et ses préconisations ne se sont pas concrétisés : report modal du tout voiture vers la marche à pied absent, très faible report modal vers le vélo, sous-valorisation incompréhensible de «l'étoile ferroviaire» de Bayonne.

### Une ville qui se veut sociale, mais...

Bayonne donne l'impression de posséder de fortes valeurs sociales comme la dotation d'un lieu d'accueil des migrant.e.s. Malheureusement, nous constatons de gros manques dans la gouvernance sociale municipale :

- Une totale absence de commande politique municipale en direction du CCAS (Centre Communal d'Action Sociale) ; une Analyse des Besoins Sociaux (ABS) non menée alors même que la loi l'impose ; un manque de Coordination de la cohésion sociale...
- Un Plan Municipal de Santé (PMS) inexistant, alors même que le territoire accueille le Centre Hospitalier de la Côte Basque ; une offre de soins de proximité réduite (fuite des cabinets médicaux, des spécialistes du centre-ville) ; au niveau de la restauration collective, le plan national Ambition bio 2022 n'est pas respecté.

De même, la politique de la ville de Bayonne n'intègre pas suffisamment la dimension éducative dans ses orientations prioritaires et notamment budgétaires.

## UNE VILLE ENDETTÉE OÙ ŒUVRE UNE DÉMOCRATIE SYMBOLIQUE

### Une ville à la situation financière préoccupante

La majorité élue annonçait 55 millions d'investissements, ces derniers atteindront finalement plus de 140 millions d'euros. La ville a cédé pour plus de 25.5 millions d'euros de son patrimoine immobilier ; près de 20 millions ont été empruntés entre 2015 et 2020.

Ainsi, l'emprunt total municipal de 70 millions conduit la ville à flirter avec le seuil périlleux des 10 ans du ratio de solvabilité et annonce la paralysie très probable des investissements pour le prochain mandat et/ou une augmentation de la pression fiscale.

### Une démocratie symbolique

La population est interrogée à l'occasion des Portraits de quartiers et du concours d'affiche des fêtes de Bayonne. Le budget participatif proposé reste symbolique (0,16% du budget global), la verticalité du pouvoir s'exerce lors de la création de la communauté Pays Basque ou lors du choix d'un projet architectural de plus de 20 millions d'euros (musée Bonnat-Helleu). La démocratie à Bayonne reste un chantier en devenir.

### Une capitale parfois peu solidaire de son territoire

Les diverses problématiques rencontrées par l'ensemble des communes du Pays Basque devraient conduire à une approche solidaire et globale des sujets dans le cadre de l'intérêt communautaire. Trop souvent encore, beaucoup d'élus.e.s au sein de l'agglomération privilégient les enjeux communaux au détriment des enjeux collectifs du Pays Basque.

# LA DÉMOCRATIE

## LA GOUVERNANCE PARTAGÉE

### DESAFIO DEMOKRATIKOA : GOBERNANTZA PARTEKATUA

Le défi est d'associer les citoyen.ne.s aux processus de décision pour éviter l'entre soi des élu.e.s, la posture et les clivages partisans. La gouvernance partagée repose sur un partage plus large des fonctions et des responsabilités. Ce mode d'organisation fait émerger de l'intelligence collective pour que les bonnes personnes prennent les bonnes décisions aux bons endroits. La clé est la confiance envers l'ensemble des acteurs d'un territoire.

Desafioa da herritarrak erabakiak hartzeko prozesuan inplikatzeari norberaren hautetsiak, jarrera eta alderdiak banatzeko. Gobernantza partekatua funtzioak eta erantzukizunak partekatzea zabalagoa da. Antolatzeko metodo honek adimen kolektiboa ateratzen du, pertsona egokiak erabaki egokiak leku egokietan har ditzan. Gakoa lurralde bateko eragile guztiekiko konfiantza da.



#### ENJEUX JOKOAN DENA

Organiser la démocratie représentative au service de la démocratie directe.

Développer les logiques de co-construction et des budgets participatifs.

Contribuer à former les citoyen.ne.s à l'action publique.

Limiter la concentration des pouvoirs et les logiques de conflit d'intérêt.



#### PROPOSITIONS PROPOSAMENAK

01

B

Instaurer le Référendum citoyen d'initiative locale RICL. Développer des conseils de quartier en lien avec des expert.e.s de la gouvernance partagée pour leur animation.

02

B

Créer un conseil municipal consultatif intergénérationnel ; instaurer le quart d'heure citoyen en conseil municipal.

03

B

CA  
PB

Réaliser annuellement un audit du budget par un comité composé de citoyen.ne.s tirés au sort et accompagnés d'experts, qui assure une vigie budgétaire ; renforcer les politiques sous budget participatif, créer une «boîte à idées Bayonne» numérique et matérialisée afin que les bayonnais.e.s puissent déposer des propositions.

04

B

CA  
PB

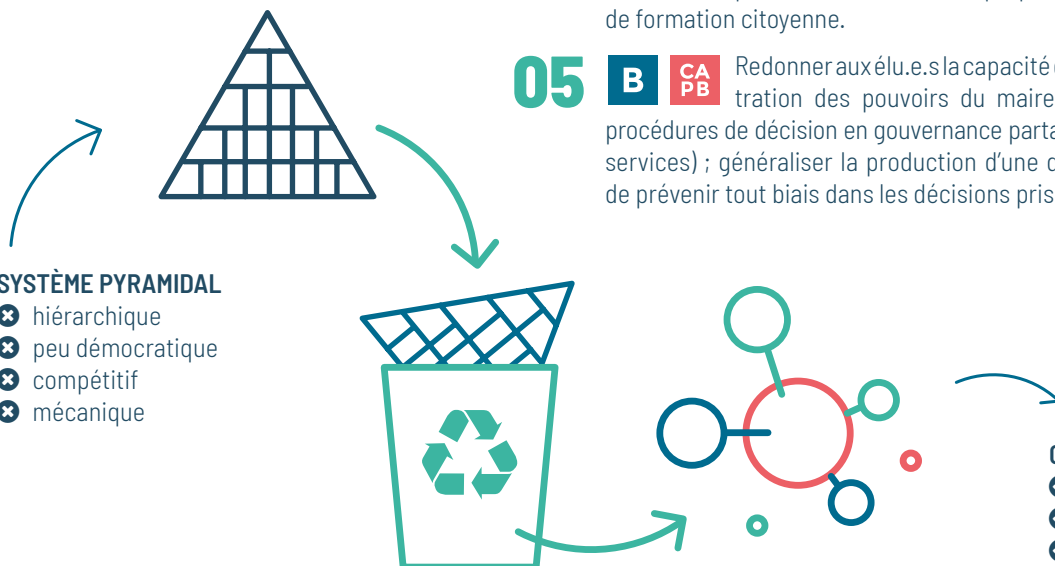
Rendre les documents publics compréhensibles, transparents et accessibles, proposer des cycles mensuels de formation citoyenne.

05

B

CA  
PB

Redonner aux élu.e.s la capacité d'action face à la concentration des pouvoirs du maire ; mettre en place des procédures de décision en gouvernance partagée (élus / citoyen.ne.s / services) ; généraliser la production d'une déclaration d'intérêt afin de prévenir tout biais dans les décisions prises par les élu.es.



#### SYSTÈME PYRAMIDAL

- ✗ hiérarchique
- ✗ peu démocratique
- ✗ compétitif
- ✗ mécanique

#### GOUVERNANCE PARTAGÉE

- ✓ non hiérarchique
- ✓ démocratique
- ✓ coopérative
- ✓ organique





# L'ENVIRONNEMENT

## CONDUIRE LA TRANSITION

### LO DESFÍS DE L'ENVIRONNAMENT : MIAR LA TRANSICION

Le dérèglement climatique et ses conséquences nous touche tou.te.s, la commune de Bayonne se doit d'être exemplaire et proactive auprès des habitant.e.s. En adhérant, dès sa création, au pacte écologique de l'association BIZI !, la démarche Bihar Baiona souhaite se lancer avec les citoyen.ne.s dans la déclinaison du Plan-Climat-Air-Energie Territorial, à l'échelle communale, en partenariat avec la CAPB.

Lo desrèglament climatic e las soas consequéncias que'ns tòcana tots ea totas. La comuna de Baiona que's deu d'estar exemplara e proactiva auprès deus estatjants e de las estatjantas. En aderint, tanlèu la soa creacion, au pacte ecologic de l'associacion BIZI !, l'anar « Bihar Baiona » quedesira lançà's dab los e las ciutadan(a)s dens la declinason deu Plan-Climat-Aire-Energia Territoriau, a l'escala comunau, en partenariat dab la CAPB.



#### ENJEUX ENJÒCS

Sauvegarder et développer le patrimoine naturel et la biodiversité dans toute la ville.

Préserver et optimiser l'usage de nos ressources en eau.

Diminuer notre consommation énergétique et développer les énergies renouvelables.

Promouvoir l'écocitoyenneté et évoluer vers une société de consommation responsable.

Informar, sensibiliser, corriger pour préserver une qualité de l'air sur le long terme.



#### PROPOSITIONS PROPOSICIONS

**06** **B** **CA PB** **!** Réhabiliter les terrains agricoles publics en friche pour les ouvrir aux exploitant.e.s ; favoriser le développement d'un approvisionnement alimentaire local et bio.

**07** **B** Développer l'utilisation d'essences locales dans la végétalisation de la commune et favoriser la biodiversité en ville par une gestion durable des espaces de verdure ; lancer un Atlas de la Biodiversité Communale (ABC) participatif pour mieux connaître et protéger la biodiversité bayonnaise.

**08** **B** **CA PB** **!** Renaturaliser la ville au travers de « jardins de pluie » pour rendre les sols perméables et retrouver un circuit naturel de l'eau ; mettre aux normes les stations d'épuration de l'agglomération pour préserver la qualité de l'eau ; inciter les logements collectifs et individuels à collecter l'eau de pluie permettant sa réutilisation.

**09** **B** **CA PB** **!** Renforcer le plan de rénovation thermique des bâtiments communaux, construire des bâtiments neufs passifs à énergie positive.

**10** **B** **CA PB** **!** Promouvoir et développer des recycleries, ressourceries et ateliers de bricolage participatifs ; mailler le territoire de points d'apports et de poubelles de tri dans les lieux publics ; subventionner les dispositifs de compostage pour les logements collectifs.

**11** **B** Diminuer la pollution lumineuse dans tous les quartiers et créer une « trame noire » afin de limiter l'impact sur la faune et la santé humaine.

**12** **B** **CA PB** **!** Informer et alerter quotidiennement le grand public sur la qualité de l'air en temps réel.

60.000  
HECTARES

60.000 HECTARES DE NATURE  
DISPARAISSENT CHAQUE ANNÉE  
EN FRANCE SOUS L'URBANISATION



+2°C  
VERS UN RÉCHAUFFEMENT DE  
LA TEMPÉRATURE MOYENNE  
GLOBALE DE 2°C



< 5%  
6 MARAÎCHERS À BAYONNE  
POUR APPROVISIONNEMENT DES  
CANTINES LOCALES : < 5%



20%€  
20% DE PRODUITS BIO EN VALEUR  
MARCHANDE DANS LES CANTINES  
BAYONNAISES



# SOLIDARITÉS BIEN VIVRE ENSEMBLE

## ELKARTASUNEN DESAFIOA : ELKARREKIN ONGI BIZITZEA

Face aux difficultés croissantes de nos concitoyen.ne.s, la ville de Bayonne et l'agglomération se doivent d'apporter une réponse efficace et coordonnée pour renforcer le lien social et répondre aux urgences des personnes et des familles les plus en difficulté.

Cure herritarren gero eta zailtasun handiagoen aurrean, Baionako hiriak eta hiriguneak erantzun eraginkorra eta koordinatua eman behar dute lotura sozialak sendotzeko eta zailtasunik handietan diren pertsonen larrialdieri erantzuteko.



### ENJEUX JOKOAN DENA

Renforcer le lien social entre les habitant.e.s de notre ville.

Structurer l'accompagnement des précaires et renforcer la politique d'hébergement d'urgence.

Favoriser l'insertion des personnes en difficulté par l'activité économique.

Construire les liens intergénérationnels.

Lutter contre les discriminations et rendre la ville accessible à tou.te.s.



### PROPOSITIONS PROPOSAMENAK

- 13** **B** Élaborer une «Analyse des Besoins Sociaux», développer un «Plan d'Action Sociale» ; créer une «Régie de Quartiers» (services et emplois pour et par les populations des quartiers) ; renforcer les tarifications sociales.
- 14** **B** **CA PB** Piloter une Coordination de la Cohésion Sociale avec les institutions et les associations du champ de la solidarité ; structurer la distribution alimentaire locale pour les habitant.e.s en difficulté ; accompagner l'offre d'accueil des réfugiés, migrants et demandeurs d'asile ; renforcer significativement le potentiel local d'hébergement d'urgence.
- 15** **B** **CA PB** Déployer sur le territoire les structures locales d'Insertion par l'Activité Economique, pour les chômeurs et les personnes éloignées de l'emploi ; généraliser les clauses d'insertion dans l'attribution des marchés publics de la ville et de l'agglomération ; faciliter l'accès au micro-crédit.
- 16** **B** Enrichir les propositions d'activités pour les séniors ; favoriser le maintien à domicile ; développer les offres de logement intergénérationnels et les lieux d'accueil intergénérationnels, écoles, crèches, EHPAD.
- 17** **B** Finaliser et rendre opérationnel le plan d'accessibilité de la ville en lien avec les besoins définis par les associations.
- 18** **B** Promouvoir les campagnes de lutte contre les discriminations sexistes, racistes, LGBTphobes et soutenir les associations référentes.

### QUELQUES CHIFFRES

**521** SDF DOMICILIÉS ADMINISTRATIVEMENT

**10.000** REPAS DISTRIBUÉS À LA TABLE DU SOIR

**2517** SITUATIONS AIDÉES FINANCIÈREMENT PAR L'AIDE SOCIALE

**3530** RETRAITÉS ACCOMPAGNÉS PAR LE CLIC

**4000** BÉNÉFICIAIRES DE LA CARTE SOLIDARITÉ DECLIC



# CULTUREL ET LINGUISTIQUE

## PROMOUVOIR LA DIVERSITÉ

### LO DESFÍS CULTURAU E LINGUISTIC : PROMÒVER LA DIVERSITAT

Ville de confluence, capitale Basque à l'hymne en Gascon, Bayonne la cosmopolite s'est toujours nourrie des nouvelles influences et revendique son histoire de terre d'accueil. Notre diversité culturelle et linguistique est une richesse ; les échelons, municipal et communautaire, en alliant proximité et stratégie transfrontalière doivent nous permettre de répondre à ce défi.

Vila de confluència, capitala Basca a l'imne en Gascon, Baiona la cosmopolita que s'es tostemps neurida de navèras influèncias e que reïvindica la soa istòria de tèrra d'arcuelh. La nòsta diversitat culturau e linguistica qu'es ua riquesa ; l'escalon municipau e comunautari, en aliant proximitat e estrategia transfrontalèra, que'ns deven permèter de respóner ad aqueth desfís.



#### ENJEUX ENJÒCS

Promouvoir le plurilinguisme sur le territoire de la commune et de l'agglomération.

Développer l'enseignement scolaire et les politiques d'usage en faveur des langues basque et gasconne.

Renforcer et structurer la coopération transfrontalière avec la Communauté Autonome d'Euskadi et la Communauté forale de Navarre en lien avec l'Eurorégion.

Favoriser les rencontres et métissages des langues et cultures.

Assumer la culture d'accueil de la ville pour les sédentaires, les migrants et réfugiés.



#### PROPOSITIONS PROPOSICIONS

- 19** **B** **CA PB** En lien avec les services de l'Éducation Nationale, renforcer l'offre quantitative et qualitative d'enseignement en langue basque et gasconne à parité horaire et immersive dans les écoles de la commune ; assurer la parité horaire dans les établissements du second degré du territoire.
- 20** **B** **CA PB** Évaluer et structurer une politique de l'usage de la langue basque et gasconne sur l'espace public et dans les services publics communautaires et communaux en lien avec la politique publique menée par les Offices Publics de la Langue Basque et Occitane : affichage, accueil du public, accueil périscolaire et loisir, communication.
- 21** **B** **CA PB** Développer les échanges transfrontaliers ; accompagner financièrement les échanges scolaires transfrontaliers, l'apprentissage de la langue commune, l'euskara et de celles en partage, le français et l'espagnol ; financer les initiatives associatives et les mobilités transfrontalières, culturelles, sportives, générationnelles.
- 22** **B** Accompagner financièrement les initiatives associatives promouvant les rencontres et métissage des langues et cultures.
- 23** **B** Promouvoir la culture d'accueil de la ville des réfugiés, migrants et demandeurs d'asile en lien avec le milieu associatif.

#### LE MULTILINGUISME C'EST



UN CERVEAU QUI  
CARBURE



DEPUIS LE PLUS  
JEUNE ÂGE



ET TOUT AU LONG  
DE LA VIE

**35** NOMBRE DE LANGUES PARLÉES À BAYONNE.

**81** POURCENTAGE DES HABITANTS DU PAYS BASQUE NORD  
EXPRIMANT LEUR INTÉRÊT POUR LA LANGUE BASQUE.

**93** POURCENTAGE DES HABITANTS DU PAYS BASQUE NORD AYANT PLUS DE 16 ANS  
PENSENT QUE DANS L'AVENIR IL FAUT PARLER EN BASQUE ET EN FRANÇAIS.

Source VI<sup>ème</sup> enquête sociolinguistique 2016

les langues  
de chacun  
**UNE CHANCE  
POUR TOUS**

# ÉCONOMIQUE UNE AMBITION ENVIRONNEMENTALE ET SOCIALE

## DESAFIO EKONOMIKOA : INGURUMEN ETA GIZARTE XEDE BAT

Le bassin de vie de Bayonne est le 2<sup>ème</sup> territoire le plus attractif en Nouvelle Aquitaine. La politique publique économique doit s'inscrire dans une ambition environnementale et sociale. Les enjeux économiques du territoire concernent une diversité d'acteurs et de secteurs tels que le commerce, le tourisme, l'industrie, l'Economie Sociale et Solidaire, le port.

Baionako bizi eremua Akitania Berriko 2garren gune erakargarriena da. Politika publiko ekonomikoak ingurumen eta gizarte anbizio baten parte izan behar du. Lurraldearen erronka ekonomikoek hainbat eragile eta sektorek hunkitzen dituzte : merkataritza, turismoa, industria, Gizarte eta Elkartasun Ekonomia, portua.



### ENJEUX JOKOAN DENA

Impulser une meilleure répartition géographique des commerces dans les quartiers et une plus grande attractivité.

Accompagner les entreprises dans leurs projets d'implantation, d'innovation et/ou de développement durable.

Coordonner la politique touristique en Pays Basque ; développer le tourisme patrimonial et culturel associé à la ville d'Art et Histoire.

Favoriser l'émergence de structures du champ de l'Économie Sociale et Solidaire.

Inscrire le port de Bayonne dans une logique globale d'économie circulaire.



### PROPOSITIONS PROPOSAMENAK

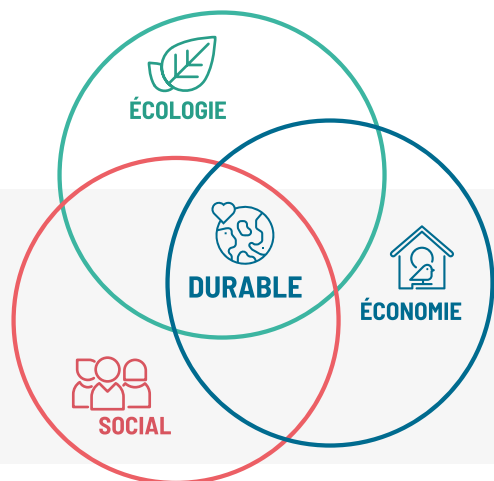
**24** **B** Soutenir les implantations de « multiples de quartiers », alimentaires et autres activités, de commerces multi services, des pôles « mini centres commerciaux » ; avoir recours aux dispositifs de préemption.

**25** **B** **CA PB** Qualifier le foncier économique communal et intercommunal en lien avec les politiques de transport et de mobilité ; développer l'éco-conditionnalité des aides en lien avec la maîtrise énergétique des bâtiments, les logiques d'économie circulaire, la réduction des déchets et l'égalité salariale hommes-femmes.

**26** **B** **CA PB** Intégrer les offices de tourisme communaux au sein de celui du Pays Basque ; développer et coordonner l'offre touristique culturelle et muséale en lien avec les infrastructures et acteurs bayonnais : musées, salles de spectacles, festivals, associations.

**27** **B** **CA PB** Créer un pôle de l'ESS du Pays Basque ; généraliser les marchés publics responsables et accessibles aux structures de l'ESS à hauteur de 25 % et 30 % de clauses environnementales.

**28** **B** **CA PB** **!** Poursuivre l'adaptation de l'outil industriel portuaire à la transition écologique, en lien avec la Chambre de Commerce et d'Industrie du Pays Basque ; lancer un appel à projet d'installation d'une ferme houlomotrice à l'horizon 2023 ; développer l'écologie industrielle autour du pôle sidérurgique du port de Bayonne : co-génération, gestion des déchets, logistique, report modal.



### UNE AMBITION ÉCONOMIQUE, ENVIRONNEMENTALE ET SOCIALE

#### > LES 3 PILIERS DU DÉVELOPPEMENT DURABLE

*Pour répondre aux besoins du présent sans compromettre la capacité des générations futures à répondre aux leurs.*



# L'URBANISME

## UNE CROISSANCE DURABLE

### LO DESFÍS DE L'URBANISME : UA CREISHENÇA DURADISSA

Bayonne, ville au patrimoine historique, commune très attractive, est soumise à une forte pression démographique et immobilière. Elle doit adapter sa politique pour rendre les logements accessibles à toutes les familles et aux plus jeunes.

Baiona, vila au patrimòni istoric, comuna hòrt atractiva, qu'es sosmetuda ad ua hòrta pression demografica e immobiliària. Que's deu adaptar la soa politica tà rénder los lòtges accessibles a totas las familhas e aus mei joens.



#### ENJEUX ENJÒCS

Promouvoir la qualité de vie dans les quartiers et mettre en valeur le patrimoine architectural de Bayonne.

Contrôler l'urbanisation en limitant la consommation d'espaces.

Appliquer un coefficient de biodiversité dans chaque opération de construction pour rafraîchir la ville.

Adapter les constructions neuves et existantes aux besoins des habitant.e.s.

Maîtriser la location de logements touristiques de courte durée.



#### PROPOSITIONS PROPOSICIONS

**29 B** Créer une « charte de l'urbanisme » pour encadrer les constructions neuves et préserver le patrimoine architectural historique de la ville ; étendre le périmètre du plan de sauvegarde et de mise en valeur du patrimoine.

**30 B** Accompagner le renouvellement urbain au travers d'aménagements d'infrastructures et d'équipements collectifs, de commerces de proximité et de services ; créer des liaisons douces entre les quartiers ; garantir une concertation avec les riverains lors des opérations de construction et d'aménagement.

**31 B** Créer une « charte de l'arbre et du végétal » ; planter 5000 arbres en espaces urbains ; développer le végétal dans les opérations de construction : façades, toitures, pieds de bâtiment ; aménager les espaces avec des sols perméables.

**32 CA PB** Doter l'agglomération d'un Programme Local de l'Habitat ambitieux, favorisant la mixité, territorialement équilibré permettant de maintenir et dépasser le seuil de 25% de logements sociaux en lien avec la demande forte ; encourager la recherche de solutions innovantes et participatives par rapport au vieillissement et favoriser l'adaptation des logements ; lutter contre l'habitat indigne ; favoriser l'accession à la propriété des ménages par la promotion de baux réels solidaires.

**33 B CA PB** Favoriser l'usage locatif d'habitation par le développement d'une fiscalité spécifique en direction de la location touristique et des résidences secondaires non occupées.



+ 600

BAYONNE ACCUEILLE PRESQUE  
600 HABITANTS PAR AN DEPUIS  
PLUS DE 10 ANS



- 44%

44% DES SURFACES AGRICOLES  
DU BAB ONT DISPARU  
CES 10 DERNIÈRES ANNÉES



+ 15%

EN 5 ANS, LE PRIX DE L'IMMOBILIER  
ANCIEN A AUGMENTÉ DE 15%  
À BAYONNE



10.000

10.000 DEMANDES DE LOGEMENT  
SOCIAL SONT TOUJOURS EN  
ATTENTE SUR LE BAB



# LA MOBILITÉ PARTAGER L'ESPACE

## MUGIKORTASUN DESAFIOA : ESPAZIOAREN PARTEKATZEA

La mobilité est un enjeu transversal qui doit accompagner l'aménagement urbain, répondre aux impératifs climatiques et participer de la qualité de vie des bayonnais.e.s.

Mugikortasuna zeharkako gaia da, hirigintza garatzen lagundu behar duena, klimako manamendueri erantzun behar duena eta Baionako bizilagunen bizi-kalitatea hobetu behar duena.



### ENJEUX JOKOAN DENA

Diminuer la pollution atmosphérique et répondre aux enjeux climatiques en développant les mobilités douces.

Faire de Bayonne une ville cyclable.

Développer l'intermodalité urbaine et interurbaine.

Favoriser le report modal de la voiture vers les transports en commun.



### PROPOSITIONS PROPOSAMENAK

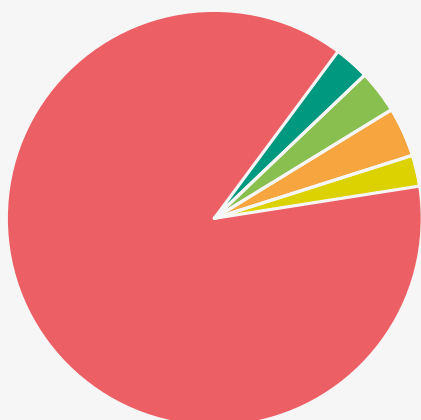
**34** **B** **CA** **PB** **!** Développer un plan piéton, vélo et des transports en commun dans le cadre d'un «Plan de Déplacement Urbain» ambitieux en lien avec les enjeux environnementaux et urbanistiques ; installer une signalétique minutée incitative piéton-vélo.

**35** **B** **CA** **PB** **!** Rendre l'ensemble de la ville et du BAB cyclables au travers du développement de «zones de rencontres piétons-cyclistes», de stationnements vélos ; créer une autoroute cyclable sur le BAB ; subventionner l'achat de vélos.

**36** **B** **CA** **PB** **SM** **PBA** **!** Développer les circulations de trains sur les 5 voies de «l'étoile ferroviaire» de Bayonne pour offrir des dessertes interurbaines cadencées ; ouvrir de nouvelles haltes (Bidart, Lahonce, Bas Tarnos, Glain) ; coordonner l'offre bus, autocars, trains.

**37** **B** **CA** **PB** **SM** **PBA** **!** Expérimenter la gratuité des transports en commun (week-end, vacances) ; développer un titre de transport unique associé à une tarification sociale.

PART MODALE DES DÉPLACEMENTS  
DOMICILE / TRAVAIL  
en Nouvelle-Aquitaine



Recensement INSEE 2015



Zone de rencontre inter-modale. Barcelone



# LA SANTÉ

## UNE AMBITION DE VIE ET DE VILLE

### LO DESFÍS DE LA SANTAT : UA AMBICION DE VITA E DE VILA.

Selon l'Organisation Mondiale de la Santé, la santé est définie comme un état de complet bien être physique, mental, et social qui ne consiste pas seulement en une absence de maladie ou d'infirmité. La santé est un enjeu transversal à l'ensemble des actions de la ville : environnement, mobilité, logement, éducation, alimentation, social, sport, culture...

Segon l'Organizaci6n Mondiau de la Santat, la santat qu'es definida com un estat de sanc6r benestar fisic, mentau, e social, qui ne consista pas sonque en ua abs6ncia de malaudia o d'infirmitat. La santat qu'es un enj6c transversau a l'ensemble de las actions de la vila : environament, mobilitat, l6tge, educacion, alimentacion, social, esp6rt, cultura...



#### ENJEUX ENJÒCS

Agir contre la sédentarité ; considérer le Sport comme un levier essentiel de la «santé» physique et mentale.

Développer l'alimentation biologique locale.

Lutter contre les souffrances mentales et physiques.

Prévenir et réduire les conduites à risques.



#### PROPOSITIONS PROPOSICIONS

**38 B** Rédiger un Plan Municipal de Santé ; lancer un défi santé municipal ; adhérer à la charte «Réseau Français des Villes-Santé» de l'OMS et à la charte «Villes et Territoires Sans Perturbateurs Endocriniens».

**39 B** En collaboration avec le Centre Hospitalier de la Côte Basque, et les associations bayonnaises, développer le «sport sur ordonnance» qui prescrit une activité physique adaptée à des personnes souffrant de maladies chroniques.

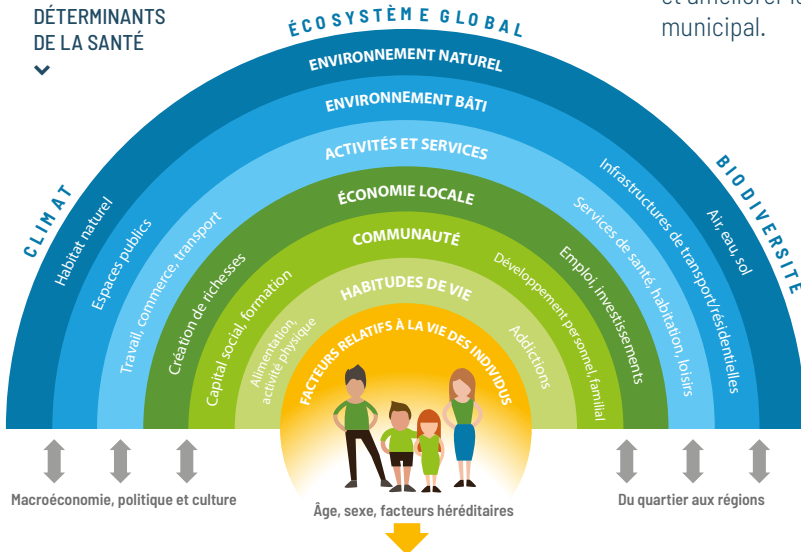
**40 B** Favoriser la pratique sportive des jeunes et des seniors afin de lutter contre la sédentarité et ses effets (surpoids, diabète...).

**41 B !** Augmenter le pourcentage d'aliments d'origine BIO dans les cantines des établissements scolaires, les EHPAD et les structures communales, en favorisant les circuits courts. Valoriser et améliorer le réseau de fontaines publiques sur l'ensemble du territoire municipal.

**42 B CA PB** Accompagner la création, avec les institutions et les professionnels de santé, d'un lieu d'échanges, de partage et d'écoute type «café repaire».

**43 B** Mettre en place des dispositifs de prévention et de réduction des conduites à risques, avec des personnes formées, identifiées.

#### LES MULTIPLES DÉTERMINANTS DE LA SANTÉ



#### SANTÉ ET BIEN-ÊTRE DE LA POPULATION

Source : Dahlgren & Whitehead, 1991, DSP Québec

manger  
bio & local  
C'EST  
L'IDÉAL



**TRANSVERSALITÉ / Le thème de la santé vous intéresse particulièrement ?**

Retrouvez le aussi dans les défis de la solidarité p.10, de l'éducation p.16 et du sport p.18

# L'ÉDUCATION ACCOMPAGNER LA RÉUSSITE

## HEZKUNTZA PARTEKATUAREN DESAFIOA : ONGI HELTZEAREN LAGUNDU

L'éducation est au cœur de la ville de Demain. Elle démarre par la petite enfance et continue tout au long de la vie. Elle s'inscrit dans un projet partagé où la ville doit savoir accompagner les différents temps de l'enfant, savoir lutter contre les inégalités d'accès à l'éducation, savoir accompagner les jeunes dans leur construction citoyenne.

Hezkuntza biharko hiriaren muinean dago. Haurtzaro txikiarekin hasten da eta bizitzaren zehar jarraitzen du. Partekatutako proiektu baten barnean da, non hiriak haurraren garai desberdinak nola lagundu jakin behar duen, nola borrokatzen den hezkuntzan sartzeko desberdintasunen aurka, nola lagundu gazteei beren eraikuntza zibikoan.



### ENJEUX JOKOAN DENA

Construire l'école de demain.

Accompagner la scolarité sereine de nos enfants.

Mieux accueillir l'enfant.

Redonner à l'enfance et à la jeunesse sa place dans la ville.



### PROPOSITIONS PROPOSAMENAK

**44 B** Rénover les écoles vétustes ; construire de nouvelles écoles dans les quartiers en développement (Prissé, Séqué) ; repenser l'aménagement des cours de récréation ; moderniser le parc numérique des écoles.

**45 B** Développer la démocratie éducative ; renforcer le pouvoir des conseils d'écoles ; allouer un budget annuel autonome de fonctionnement ; financer des projets participatifs spécifiques aux écoles.

**46 B !** Rendre accessible pour tou.te.s le tarif de cantine ; donner une vraie place à une alimentation bio, raisonnée, locale et équilibrée.

**47 B** Enrichir l'accueil périscolaire en semaine et le mercredi ; faciliter l'accès de tous les élèves à la culture et au sport en lien avec les services et équipements municipaux.

**48 B** Augmenter les places en accueil collectif dans les quartiers ; renforcer l'accessibilité et les missions du guichet unique petite enfance ; diversifier l'offre de mode de garde pour horaire atypique ; favoriser le développement des classes passerelles.

**49 B** Créer des aires de jeux pour tous les âges sur chaque place publique ; redonner une place aux jeunes dans les espaces publics (mobilier urbain, wifi, ...) ; favoriser la création d'une auberge de jeunesse.

### QUELQUES CHIFFRES

**23** ÉCOLES PUBLIQUES

**8** GROUPES SCOLAIRES PRIVÉS

**4.300** ELÈVES ACCUEILLIS DANS LES ÉCOLES BAYONNAISES

**23** PLACES EN CRÈCHE POUR 100 ENFANTS





# LA CULTURE POUR TOU.TE.S

## PLACE À LA CRÉATION ET AUX QUARTIERS !

### LO DESFÍS DE LA CULTURATÀ TOTS E TOTOS : PLAÇA A LA CREACION E AUS BARRIS !

La culture pour tou.te.s a pour objet de faciliter l'accès aux lieux de découverte et de création culturelle. Cet accès doit être envisagé tant par son aspect financier que géographique. La commune de Bayonne doit désormais sortir d'une logique quantitative de l'offre pour construire une politique territorialisée intégrant les enjeux de création et d'accessibilité de l'offre dans les quartiers.

La cultura tà tots e totos qu'a per objècte de facilitar l'accès aus endrets de descobèrta e de creacion culturau. Aqueth accès que deu estar envisatjat tan per lo son aspècte financer com geografic. La comuna de Baiona que deu d'ara enlà sortir d'ua logica quantitativa de l'auhèrta tà bastir ua politica territorializada integrant los enjòcs de creacion e d'accessibilitat de l'auhèrta dens los barris.



#### ENJEUX ENJÒCS

Développer l'offre culturelle dans les quartiers.

Développer les résidences artistiques et l'accès des lieux de culture aux compagnies et groupes de musique, de théâtre...

Faire de Bayonne une destination touristique culturelle autour du réseau de ses musées.

Positionner la médiathèque de Bayonne au cœur de la diffusion culturelle.

Favoriser la création artistique.



#### PROPOSITIONS PROPOSICIONS

- 50** **B** Rénover et équiper les salles de spectacle du réseau des MVC et des écoles ; construire et équiper des lieux de culture dans les nouveaux quartiers.
- 51** **B** Faire un état des lieux de l'usage et lancer un appel à manifestation d'intérêt transparent sur l'occupation des lieux de culture à Bayonne.
- 52** **B** Rouvrir le musée Bonnat-Helleu ; créer une offre touristique muséale globale - musée Bonnat-Helleu, musée Basque, muséum d'histoire naturelle - en lien avec l'axe culturel euro-régional Bordeaux-Bilbao.
- 53** **B** Réhabiliter la médiathèque de centre-ville ; renforcer l'offre globale et l'itinérance de ses services dans les quartiers.
- 54** **B** Associer un festival de musiques traditionnelles et des musiques du monde aux fêtes de Bayonne.
- 55** **B** Lancer un appel à manifestation d'intérêt de création artistique doté de 50000€ par an.

Extension et réhabilitation du cinéma l'Atalante  
©Randja\_ Farid Azib Architectes



Extension Médiathèque & Square Cathédrale à Bayonne  
©Agence Christophe Gautrand & Associés / Paris



Festival de street-art Points de vue - Artiste : Mantra (France)  
Photos © Nika Kramer



# SPORT PARTOUT ET POUR TOU.TE.S.

## DENENTZAKO KIROLAREN DESAFIOA

Permettre à chaque bayonnais.e quelque soit son âge, ses capacités physiques et son quartier d'accéder à des activités adaptées à ses motivations dans une perspective de sport prévention/santé, bien-être, éducation, insertion, compétition et loisir.

Eman Baionako bizilagun bakoitzari edozein adin, gaitasun fisiko eta auzokoa bere motibazioetara egokitutako ariketa fisikoak sar ditzala kirolaren prebentzio / osasuna, ongizatea, hezkuntza, integrazioa, lehia



### ENJEUX JOKOAN DENA

Faire de la ville un espace sportif et se réappropriation les espaces naturels.

Faciliter l'accès à la pratique des activités physiques et sportives pour tou.t.e.s.

Valoriser les dimensions éducatives, sociales, environnementales des clubs.

Soutenir la pratique sportive de compétition et de haut niveau.



#### PARMI LES BAYONNAIS PRATIQUANT UNE ACTIVITÉ PHYSIQUE :

**60%** UTILISENT LEUR VÉHICULE POUR SE  
RENDRE SUR LEUR LIEU DE PRATIQUE

**84%** PRATIQUENT EN LOISIR,  
16% EN COMPÉTITION

**56%** PRATIQUENT UNE ACTIVITÉ DE  
PLEINE NATURE

**30%** PRATIQUENT UNE ACTIVITÉ  
AQUATIQUE



### PROPOSITIONS PROPOSAMENAK

**56** **B** Diagnostiquer, doter et rendre accessible dans chaque quartier les équipements et les aménagements de proximité (écoles, parcs, gymnases) ; élargir les horaires d'ouverture au public (sans diminuer les créneaux associatifs) ; associer les habitant.e.s à la définition des besoins, à leur réalisation, en particulier les jeunes (appels à projets, chantiers participatifs, chantiers écoles,...).

**57** **B** Aménager des parcours sport-santé et pédestres dans les remparts, dans les espaces naturels (Bayonne Nord en particulier), sur les quais ; développer les activités aquatiques-nautiques ; associer activité physique et découverte des écosystèmes.

**58** **B** **SM PBA** **!** Mettre en place un «métrominute-bayonnais» (durée trajets piétons) afin d'encourager la pratique de la marche au quotidien.

**59** **B** Favoriser le sport famille ; intégrer dans les équipements sportif des lieux de vie (espace aménagé pour pause déjeuner/goûter, devoirs des enfants, connexion WIFI, ...).

**60** **B** Lancer un «Appel à Projets» destiné aux associations afin de valoriser et de soutenir financièrement leurs engagements et leur créativité dans le domaine éducatif, environnemental, de la mixité, de la solidarité, et les activités handisport, «handi-valides», compenser le coût de la carte déclic pour les clubs.

**61** **B** Programmer la réhabilitation et la construction des installations sportives en intégrant les exigences de la transition écologique ; procéder en concertation avec les citoyen.ne.s, associations et clubs à une priorisation (terrains de grand jeu, gymnases, dojos, terrains de tennis, trinquets, tribunes...).

**62** **B** **CA PB** Soutenir le sport et les sportifs de haut niveau, au travers d'un soutien individualisé, bourse de performance, (accomplissement du double projet sport-formation) ; contractualiser avec l'Aviron Bayonnais Rugby Pro ABRP le développement d'un centre de performance du sport de haut niveau masculin et féminin au Pays Basque.



# L'AGGLOMÉRATION À VIVRE

## LO DESFÍS DE L'AGLOMERACION A VÍVER

La Communauté d'Agglomération Pays Basque, territoire vécu, née en 2017 demeure le périmètre le plus pertinent pour les grandes politiques de planification, notamment dans les domaines de l'environnement, du foncier, de l'économie et des transports. En supplément des politiques communautaires évoquées dans les fiches thématiques, certains enjeux méritent d'être envisagés dans ce cadre spécifique.

La Comunautat d'Agglomeracion País Basco, territori viscut, vadut en 2017, que damòra lo perimètre lo mei pertinent tà las granas politicas de planificacion, notadament dens los maines de l'environnement, deu foncièr, de l'economia e deus transpòrts. En suplement de las politicas comunautàrias evocadas dens las ficas tematicas, d'aubuns enjòcs que s'ameritan d'estar envisatjats dens aqueth quadre especific.



### ENJEUX ENJÒCS

Rééquilibrer le pouvoir et les investissements, assurer la parité.

Assurer une planification foncière favorable aux enjeux agricoles, économiques, et de l'habitat.

Renforcer l'offre d'enseignement supérieur en Pays Basque.

Appliquer le Plan Climat-Air-Energie Territorial en lien avec le Programme Local de l'Habitat et le Plan de Déplacement Urbain.

Rendre le Pays Basque exemplaire en matière de politique linguistique.

Développer les politiques publiques à caractère transfrontalier.



### PROPOSITIONS PROPOSICIONS

63

CA  
PB

Renouveler les pactes de gouvernance et fiscal de l'agglomération et établir un Plan Pluriannuel d'Investissement intégrant la question des rééquilibrages territoriaux.

64

CA  
PB

Développer l'aménagement de zones d'activité économique et des terrains industrialisables et leurs accès en Pays Basque.

65

CA  
PB

Consolider l'offre de logement social afin de répondre à la demande de 10000 personnes sur le B.A.B. ; développer l'offre d'Hébergement d'Urgence.


66

CA  
PB

Ouvrir de nouvelles filières universitaires en lien avec l'UPPA, l'Université de Bordeaux et l'Université du Pays Basque ; renforcer le caractère transfrontalier et international du Campus.

67

CA  
PB

 Programmer et financer la mise aux normes des stations d'épuration de l'agglomération pour préserver la qualité de l'eau.

68

CA  
PB

Inscrire les politiques linguistiques en faveur du basque et du gascon au cœur de toutes les politiques sectorielles de l'agglomération.

69

CA  
PB

Intégrer l'Eurorégion Nouvelle Aquitaine, Euskadi, Navarre, pour développer l'offre de transport public transfrontalière, les infrastructures transfrontalières, le plurilinguisme, de manière coordonnée.



**309.673** NOMBRE  
D'HABITANT.E.S

**158** NOMBRE  
DE COMMUNES

**233** NOMBRE  
D'ÉLU.E.S

**25** NOMBRE DE MEMBRES  
DU CONSEIL EXÉCUTIF

**586** MILLIONS D'€ DE BUDGET  
EN 2019

CA  
PB

TRANSVERSALITÉ / Le thème de l'agglomération vous intéresse particulièrement ?  
Retrouvez le au fil des défis grace ce logo



POUR BAYONNE

**1. Mathieu BERGÉ**

43 ans, Consultant-enseignant, ♡ St Esprit.

**2. Sophie HERRERA LANDA**

60 ans, Professeure agrégée à l'Université, ♡ Grand Bayonne.

**3. Daniel HAROTZARENE**

55 ans, Co-gérant de SCOP, ♡ Habas La Plaine.

**4. Isabelle LABADIE LEMIERE**

56 ans, Artisan, ♡ Grand Bayonne.

**5. David OSPITAL**

45 ans, Maître de conférences, ♡ St Léon.

**6. Marie-Christine ARAGON**

67 ans, Conseillère en gestion d'entreprises (retraite), ♡ Arènes.

**7. Jean-Marc ABADIE**

59 ans, Accès à l'emploi personnes handicapées, ♡ Marracq.

**8. Anne CAMPET**

44 ans, Factrice ♡ St Esprit.

**9. Julien DELION**

38 ans, Conducteur de train, ♡ Ste Croix.

**10. Marianne SIMPSON**

45 ans, Gestionnaire administratif, ♡ Arènes.

**11. Jean PEROUZEL**

44 ans, Ingénieur, ♡ St Étienne.

**12. Géraldine DELION**

42 ans, Coach diététique & bien-être, ♡ Ste Croix.

**13. Etienne PÉNAUD**

45 ans, Dirigeant cabinet conseil, ♡ Marracq.

**14. Marie-Hélène VILLE**

70 ans, Magistrat (retraite), ♡ Arènes.

**15. Yves MORIN**

42 ans, Formateur, ♡ Gd Bayonne.

**16. Marie-Noëlle LARTIGAU**

57 ans, Cadre supérieur CHCB, ♡ Ste Croix.

**17. Peio LAMBERT**

37 ans, Technicien environnement, ♡ Arrousets.

**18. Pantxika CLAVERIE**

63 ans, Sage femme (retraite), ♡ Arrousets.

**19. Pierre CAMUS**

64 ans, Cadre EDF-GDF (retraite), ♡ Marracq.

**20. Lucie CEBEDIO**

27 ans, Psychomotricienne, ♡ Arènes.

**21. Beñat LAGOARDE**

53 ans, Enseignant, ♡ St Etienne.

**22. Fabienne BLAIGNAN**

42 ans, Professeure - Documentaliste, ♡ St Frédéric.

**23. Jean-Louis DUPIN**

57 ans, Infirmier (retraite), ♡ St Esprit.

**24. Charlotte MALIBERT**

42 ans, Assistante sociale, ♡ Citadelle.

**25. Philippe AYCAGUER**

42 ans, Travailleur social, ♡ Ste Croix.

**26. Joana THEVENIN**

37 ans, Médecin, ♡ St Esprit.

**27. Nicolas SUSPERREGUI**

44 ans, Biologiste marin, ♡ St Esprit.

**28. Sylvie GOYENECHÉ**

51 ans, Auxiliaire de vie scolaire, ♡ Gd Bayonne.

**29. Jon BORDACHAR**

20 ans, Étudiant, ♡ Marracq.

**30. Magalie BOUDRINGHIN**

35 ans, Aide soignante, ♡ St Esprit.

**31. Michaël HARISMENDY**

32 ans, Enseignant - Naturopathe, ♡ Arènes.

**32. Maïtena LECHARDOY**

44 ans, Professeure, ♡ St Esprit.

**33. Abdelhakim OULDA**

32 ans, Enseignant, ♡ Ste Croix.

**34. Françoise COLAS**

71 ans, Éducatrice spécialisée (retraite), ♡ Allées Marines.

**35. Jacques LAPORTE**

61 ans, Maraîcher, ♡ St Étienne.

**36. Agnès LENDRAT**

42 ans, Professeur des écoles, ♡ Marracq.

**37. Frantxoa HIDONDO**

37 ans, Aide à la création d'entreprise, ♡ Gd Bayonne.

**38. Martine GROS**

67 ans, Graphiste (retraite), ♡ Gd Bayonne.

**39. David ENRIQUE**

47 ans, Informaticien, ♡ Gd Bayonne.

**40. Florence SOULAN**

55 ans, Postière, ♡ Cam de Prats.

**41. Patrick MOUSSET**

71 ans, Technicien ONF (retraite), ♡ Polo Beyris.

**42. Audrey LALANNE**

33 ans, Enseignante, ♡ St Esprit.

**43. Patrick KIREMIDJIAN**

50 ans, Professeur, ♡ Gd Bayonne.

**44. Christine PERGUILHEM**

54 ans, Conseillère en entreprise, ♡ Polo Beyris.

**45. Christian MURAT**

73 ans, Responsable associatif (retraite), ♡ St Esprit.

POUR LA COMMUNAUTÉ D'AGGLOMÉRATION

Sophie HERRERA LANDA • Mathieu BERGÉ • Isabelle LABADIE LEMIERE • Daniel HAROTZARENE • Géraldine DELION • David OSPITAL • Anne CAMPET  
Jean-Marc ABADIE • Marianne SIMPSON • Julien DELION • Marie-Christine ARAGON • Jean PEROUZEL • Marie-Hélène VILLE • Etienne PÉNAUD  
Marie-Noëlle LARTIGAU • Yves MORIN • Pantxika CLAVERIE • Peio LAMBERT • Lucie CEBEDIO • Pierre CAMUS • Fabienne BLAIGNAN • Beñat LAGOARDE

Tous sont signataires de la charte déontologique des candidat.e.s.

